

DIPLOMADOS DA UNIVERSIDADE DE ÉVORA

2012|2013

INSERÇÃO NO MERCADO DE TRABALHO
EMPREGO NUM SECTOR DE ACTIVIDADE RELACIONADO COM A ÁREA DO CURSO
UTILIZAÇÃO DE COMPETÊNCIAS AO EXERCÍCIO DA PROFISSÃO
ADEQUAÇÃO AO MERCADO DE EMPREGO
SATISFAÇÃO COM O CURSO



Observatório do Emprego da Universidade de Évora
www.observatorio-emprego.uevora.pt



UNIVERSIDADE DE ÉVORA
GABINETE DE INTEGRAÇÃO
PROFISSIONAL E ANTIGOS ALUNOS

TÍTULO

Diplomados da Universidade de Évora 2012/2013

COORDENAÇÃO

Gabinete de Integração Profissional e Antigos Alunos (GIPAA)

EQUIPA

José Godinho Calado, Coordenador

Maria Manuela Santos

Ana Luísa Alegria

DESIGN E FOTOGRAFIAS

Gabinete de Comunicação, Imagem e Protocolo

EDIÇÃO

Universidade de Évora

OS DIPLOMADOS

O percurso profissional dos diplomados constitui um instrumento importante para identificar perfis de empregabilidade dos Alumni da Universidade de Évora.

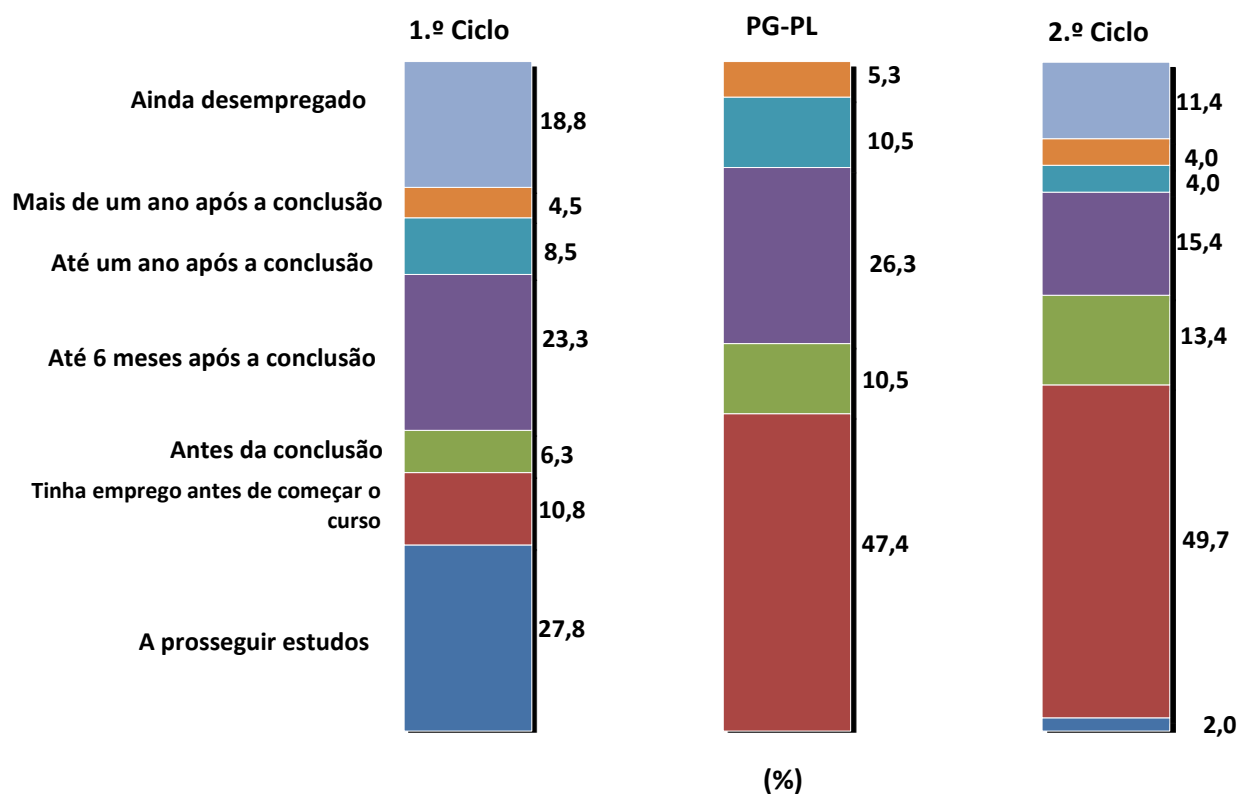
Esta brochura pretende apenas destacar alguns indicadores estruturantes da situação de inserção profissional dos diplomados, do 1.º e 2.º Ciclos e Pós-Graduações e Pós-Licenciaturas (PG-PL).

Este instrumento de trabalho foi realizado no âmbito do Observatório do Emprego da Universidade de Évora, da competência do Gabinete de Integração Profissional e Antigos Alunos (GIPAA).

Os dados apresentados referem-se aos diplomados dos dois ciclos e das pós-graduações e pós-licenciaturas, que terminaram os seus cursos em 2012/2013.

O relatório mais pormenorizado será brevemente divulgado em www.observatorio-emprego.uevora.pt

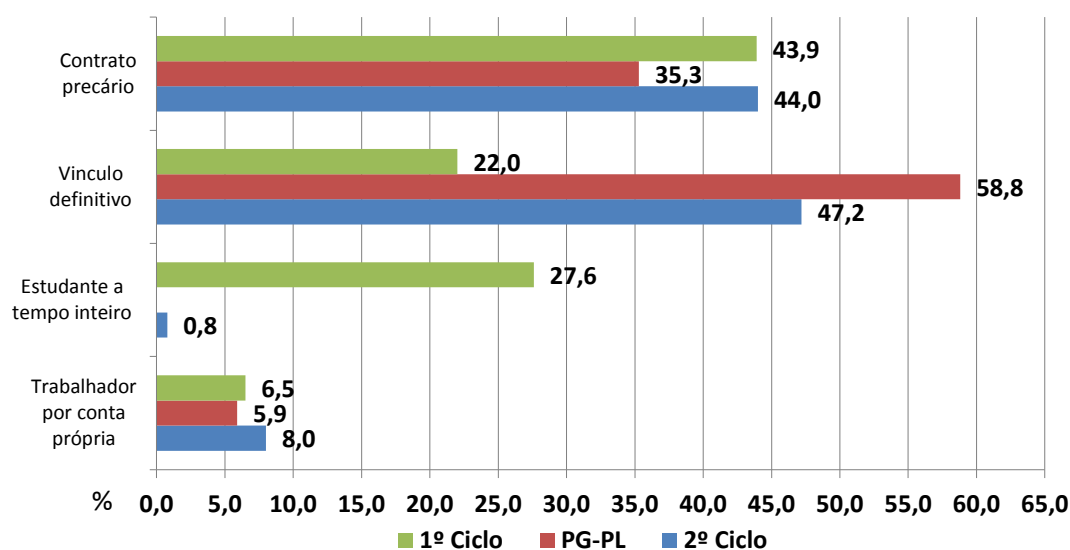
Tempo de espera na obtenção de emprego



No 1.º Ciclo mais de metade (53,4%) consegue obter emprego.

Destacam-se quer nas PG-PL, quer nos diplomados do 2.º Ciclo, os que já tinham emprego antes de começar o curso.

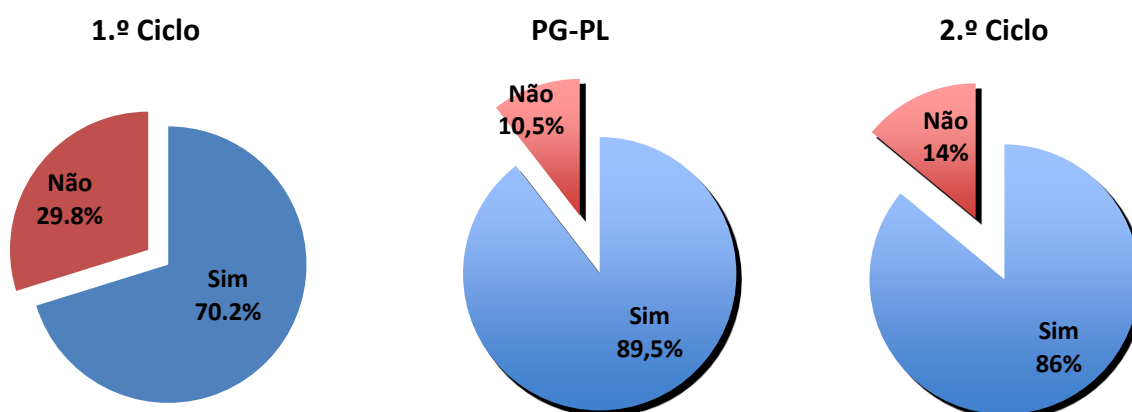
Tipo de vínculo



Dos diplomados que estão empregados:

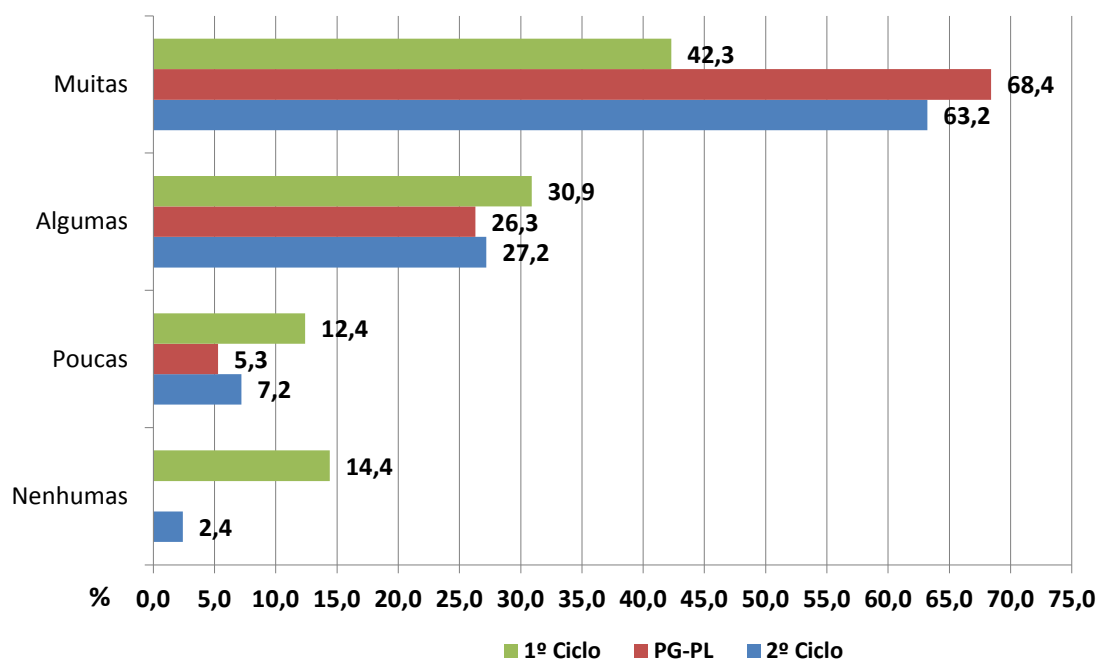
1.º Ciclo: cerca de 44% tem um vínculo precário; 2.º Ciclo: 47,2% tem um vínculo definitivo e nas PG-PL: Cerca de 59% indica ter um vínculo de trabalho definitivo.

Emprego num setor de atividade relacionado com a área do curso



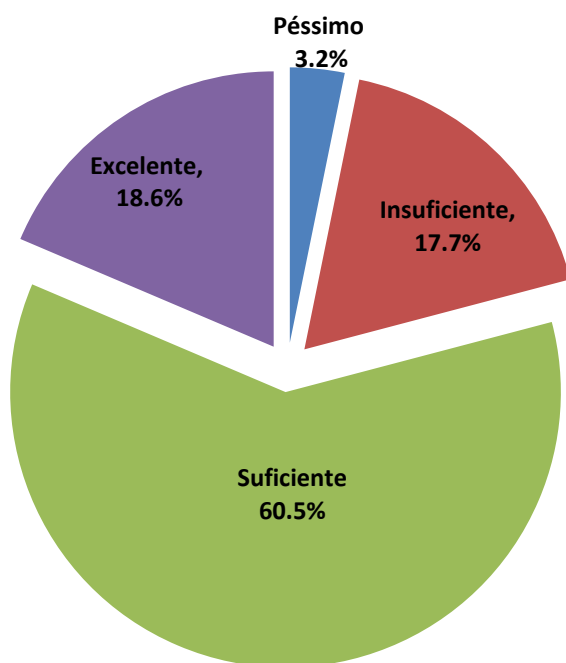
Em termos globais, a maioria dos diplomados em análise (1.º Ciclo, PG-PL e 2.º Ciclo) consegue obter emprego num sector de atividade relacionado com a área do curso.

Utilização das Competências adquiridas na formação ao exercício da profissão



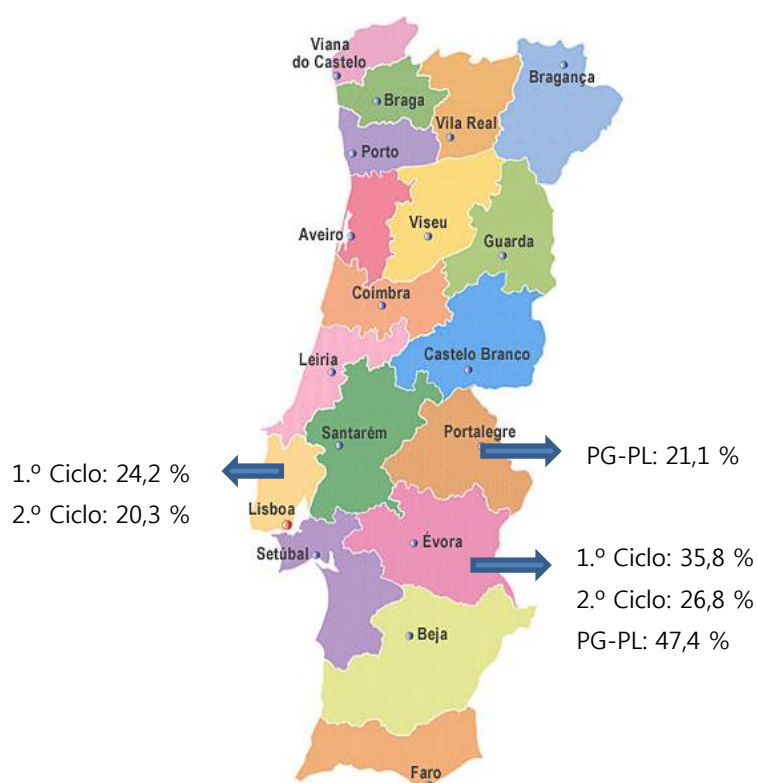
A maioria dos diplomados, refere que utiliza as competências adquiridas na formação ao exercício da profissão.

Adequação ao mercado de emprego



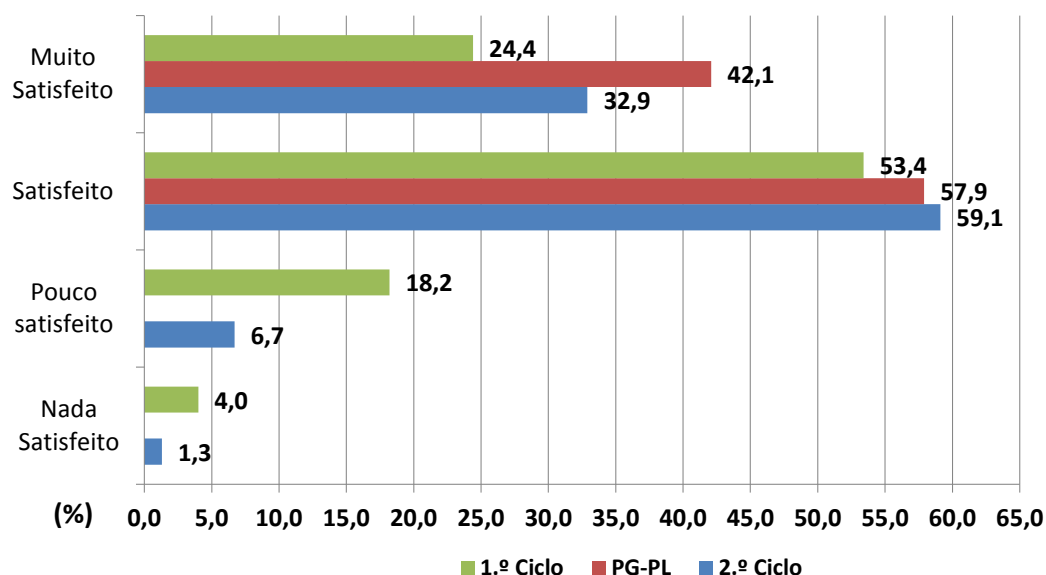
No que se refere à adequação da formação ministrada ao mercado de emprego, a maior percentagem (60,5%) dos diplomados considera que foi **suficiente** e 18,6 % diz que foi mesmo **excelente**.

Local de exercício de profissão



Os distritos de Évora e de Lisboa, são os locais de trabalho mais frequentemente indicados pelos diplomados dos dois ciclos de estudos (1.º e 2.º ciclo). Embora para as Pós-Graduações e Pós-Licenciaturas (PG-PL), o segundo distrito mais frequentemente indicado seja Portalegre, com 21,1% de respostas.

Satisfação com o curso



Em termos globais a maioria dos diplomados em análise (1.º Ciclo, 2.º Ciclo e PG-PL), refere estar muito satisfeita/satisfeito com o curso.